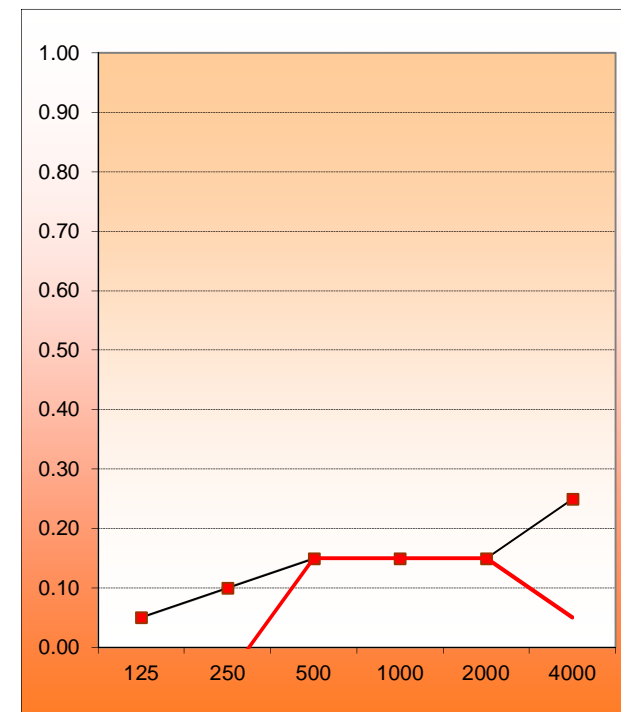
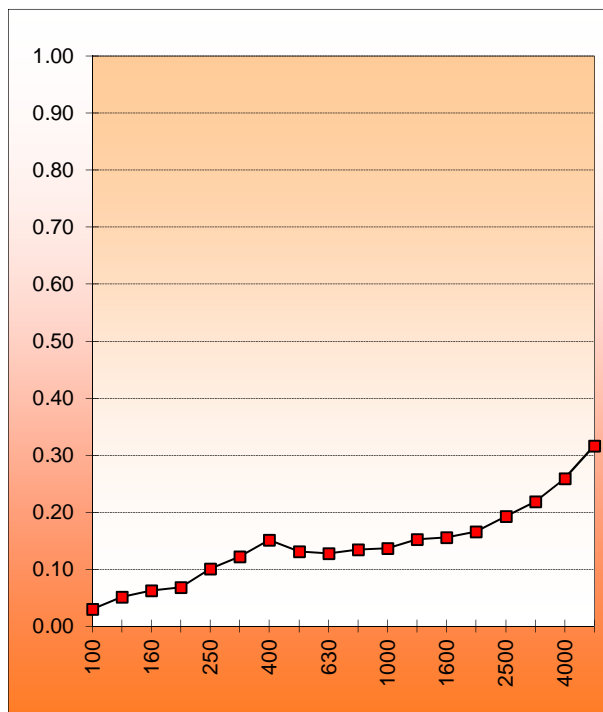


Peticionario: **KOLMER**  
 Fecha de ensayo: 29-jul-13

### Absorción acústica en cámara reverberante según UNE-EN ISO 354:2004

Frecuencia (Hz)	RT sala vacía (s)	RT sala con muestra (s)	$A_T$ (m <sup>2</sup> )	$\alpha_s$
100	15.11	13.42	0.32	0.03
125	11.08	9.56	0.56	0.05
160	11.52	9.58	0.68	0.06
200	11.80	9.63	0.74	0.07
250	11.96	8.95	1.09	0.10
315	11.18	8.10	1.33	0.12
400	10.29	7.18	1.63	0.15
500	9.91	7.29	1.41	0.13
630	9.21	6.94	1.39	0.13
800	8.49	6.45	1.45	0.13
1000	8.03	6.16	1.48	0.14
1250	7.19	5.51	1.65	0.15
1600	6.29	4.95	1.68	0.16
2000	5.53	4.41	1.80	0.17
2500	4.85	3.85	2.09	0.19
3150	4.17	3.33	2.37	0.22
4000	3.31	2.68	2.80	0.26
5000	2.62	2.13	3.42	0.32



**Descripción de la muestra:**

Muestra de proyectado de corcho de aproximadamente 3 mm de espesor referenciado SUBER BY KOLMER.



Frecuencia (Hz)	$\alpha_{pi}$
125	0.05
250	0.10
500	0.15
1000	0.15
2000	0.15
4000	0.25

Coefficiente de abs sonora ponderado ( $\alpha_w$ )	<b>0.15</b>
Forma	--
Clase $\alpha_w$	E (0.15 a 0.25)